



*Un campo estivo in barca a vela nell'Arcipelago Toscano con laboratorio di biologia marina a bordo*



A.S.D. Long John Silver



## Di cosa si tratta.

Un viaggio in barca a vela nell'arcipelago Toscano accompagnati da uno skipper professionista e da una guida ambientale. I ragazzi, attraverso lo stimolo accattivante dell'avventura, vivono un'esperienza di crescita affascinante, ricca di significati e di emozioni, completamente immersi nella natura. **Avventura, scuola di vela, avvistamento cetacei, snorkeling, trekking a terra, educazione ambientale**, rendono questa esperienza una vera e propria scuola di vita. La proposta è rivolta a ragazzi di età compresa tra **12 e 16 anni**.



## Cosa si impara?

I ragazzi vivono per una settimana in uno spazio dove la collaborazione e la gestione delle risorse sono fondamentali. Il nostro staff organizza da subito il lavoro in squadra dei ragazzi che devono collaborare a tutte le attività di bordo. Su una barca nulla può essere sprecato: cibo, acqua ed elettricità diventano beni preziosi e tutte le nostre attenzioni sono rivolte ad un uso più consapevole. A bordo inoltre mancano Tv, videogiochi ed anche l'uso dei cellulari è limitato: un modo per ritrovare il piacere dei rapporti semplici.



Nel nostro viaggio inoltre analizzeremo l'impatto ambientale dell'uomo, le cause dell'inquinamento e dei grandi e piccoli disastri ecologici. Insegneremo ai ragazzi come ogni loro gesto quotidiano sia importante.

Oltre alla storia e alla tecnica della navigazione a vela i ragazzi partecipano ad un vero e proprio laboratorio di biologia marina itinerante. Il laboratorio allestito a bordo permetterà ai ragazzi di iniziare il loro viaggio di scoperta del mondo marino osservando i microscopici organismi che sono alla base della catena alimentare di questo ambiente. Passando poi per l'osservazione e lo studio di tante specie animali e vegetali che popolano i nostri mari giungeremo a saper riconoscere i grandi mammiferi che popolano il parco marino dell'arcipelago. Tutte le attività sono volte alla scoperta dell'ambiente circostante cercando anche di valutarne lo "stato di salute". Per questo procederemo all'analisi

TURNI A BORDO	
cucina	Lavaggio piatti
	Matteo e Mattia
	Greto

delle acque e all'osservazione e studio dei bioindicatori. I ragazzi impareranno quindi come procedere con un metodo scientifico applicandolo direttamente.

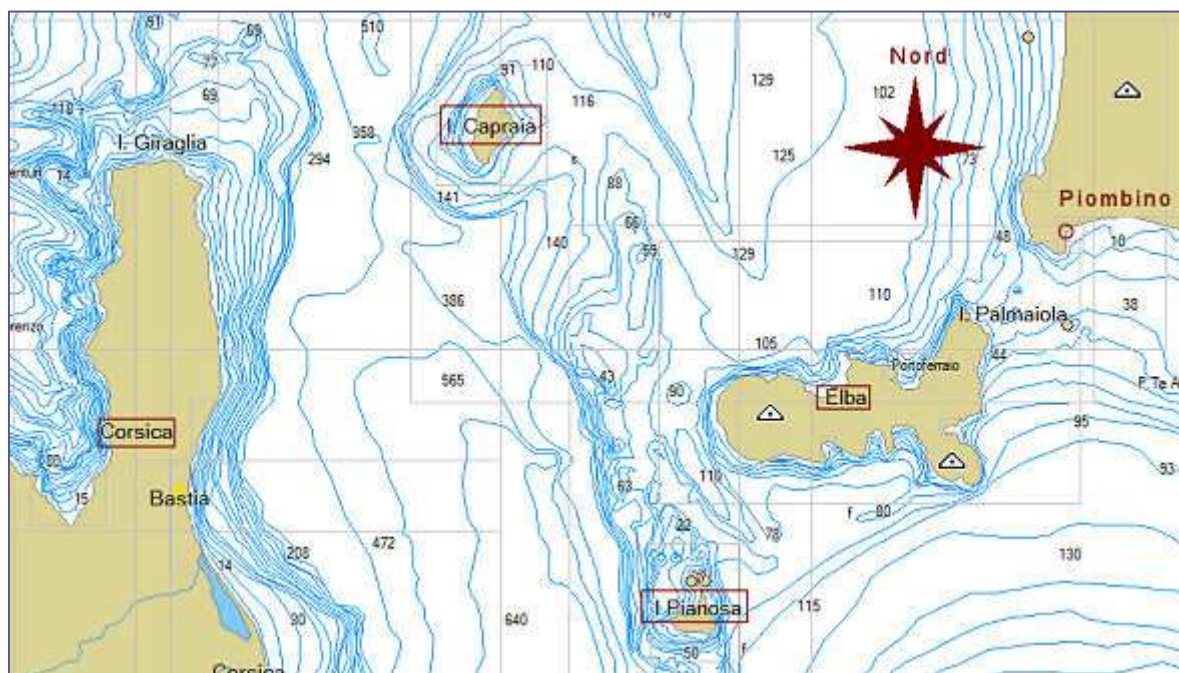
La vela ovviamente sarà l'attività principale, che richiederà coordinamento e gioco di squadra. Nelle nostre esplorazioni della costa effettueremo anche dei trekking lungo antichi sentieri tra la macchia mediterranea.



## Perché siamo all'Elba

L'Elba è al centro del **Parco Nazionale dell'Arcipelago Toscano** e nella zona di tutela dei mammiferi marini "**Santuario dei Cetacei**". Già questi due fattori sarebbero sufficienti per spiegare la collocazione della nostra base ma in realtà sono solo alcuni dei nostri punti di forza.

L'Elba è una palestra naturale per imparare a navigare perché le sue frastagliate coste offrono sempre un riparo sicuro anche in caso di brutto tempo ed è abbastanza grande da presentare ogni giorno uno scenario ed un ambiente di studio differente! Inoltre a breve distanza si trovano altre isole non invase dal turismo di massa tra cui Capraia e la Corsica del nord.



Un viaggio di questo tipo può essere influenzato dal tempo e potrebbe non essere possibile navigare ogni giorno. Ecco allora che a terra si aprono infinite possibilità!

L'isola è stata un importante **centro minerario** sfruttato già dagli **Etruschi e dai Romani**; resti di antichi insediamenti e di fornaci sono sparsi per tutta l'isola. La ricchezza mineraria è stata il fulcro dell'economia locale fino a qualche decennio fa ed ancora oggi è possibile visitare le **antiche miniere**. Una semplice passeggiata sulla spiaggia invece può trasformarsi in una interessantissima **lezione di geologia**: è facile infatti trovare quarzo, pirite, ferro, azzurrite, malachite e molto altro!

**La storia** dell'isola è altrettanto ricca di eventi che hanno lasciato tracce. Dalle **ville romane** agli antichi **castelli medievali** costruiti dagli isolani per difendersi dai pirati. **Torri di osservazione** genovesi e pisane, **fortezze spagnole** e insediamenti militari di tutte le epoche resistono ancora all'azione dei venti e del mare.

Perla architettonica e culturale che attira turisti da tutto il mondo è **Portoferraio**, l'antica Cosmopoli. Un capolavoro di ingegneria militare, fu per secoli avamposto strategico nel Mediterraneo. Suo ospite più illustre fu **Napoleone** che vi regnò nel suo breve esilio e che ne cambiò il volto. Le sue due **residenze con musei** annessi sono una interessante visita da non perdere, così come il periplo delle **mura medicee** con le tre fortificazioni a guardia del porto.



## Le attività ed il soggiorno a bordo



Durante il soggiorno si fa **vita da marinai**: si dorme e si mangia a bordo. La vita dei ragazzi è organizzata da turni in cui, sotto la nostra supervisione, devono cucinare, rassettare la barca, timonare, issare le vele ecc. Solitamente dedichiamo qualche ora alla **navigazione** poi ci fermiamo in una baia dove facciamo un bel bagno e poi effettuiamo le altre attività. In navigazione lo skipper insegna i primi rudimenti della vela mentre la guida spiega come **avvistare e riconoscere i mammiferi marini**. Siamo nella zona di mare del “Santuario dei Cetacei” e da Aprile a Giugno è frequente anche **l’incontro con balene**.



Il metodo utilizzato per le attività a terra come per quelle svolte a bordo è basato sulla consapevolezza che l’esperienza diretta aiuta la comprensione. I ragazzi saranno sollecitati all’**osservazione**, alla formulazione di teorie su quanto osservato per poi trarre insieme delle conclusioni. Parametro di riferimento imprescindibile alla creazione di consapevolezza circa l’ambiente attraversato è sicuramente l’impatto antropico sulle altre forme di vita.

I percorsi di **snorkeling, ovvero il nuoto con la maschera**, saranno occasione di riconoscimento e classificazione degli animali marini: alghe e piante, spugne, pesci, crostacei,

molluschi e molto altro. Questa attività non richiede alcuna esperienza ed è svolta in completa sicurezza, l’unico requisito richiesto è saper nuotare!

## Il laboratorio e il materiale didattico

Gli strumenti messi a disposizione a bordo sono:

- ❖ un **microscopio**, con cui potremmo anche “catturare” immagini di un mondo altrimenti invisibile
- ❖ **kit per l’analisi delle acque**, che permetterà di comprendere lo stato di salute del nostro mare
- ❖ **guide di riconoscimento** e classificazione della flora e fauna del mediterraneo sia marina che terrestre.
- ❖ Un **diario di bordo** per ogni ragazzo con schede di avvistamento

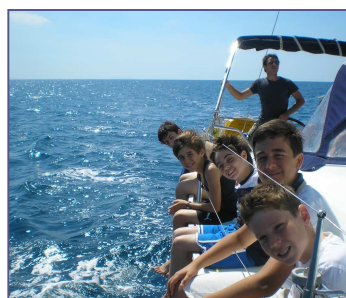


## Una giornata tipo...

---



- Ore 8.00 - Sveglia! Chi è di turno prepara la colazione e apparecchia la tavola
- Ore 9.00 - si eseguono le faccende di bordo: pulizie dei bagni e delle cabine, si prepara la barca per la navigazione
- Ore 9.30 – lezione di teoria di vela e di navigazione
- Ore 10.00 – si salpa! I ragazzi partecipano a tutte le manovre, timonano la barca, ecc.
- Ore 12.00 – arriviamo in una baia riparata dove gettare l’ancora. Si fa un bel bagno in acque limpide ed incontaminate. Poi chi è di turno inizia a preparare il pranzo.
- Ore 13.30 – chi è di turno sparcchia e lava i piatti
- Ore 14.00 – momento di relax, cullati dal mare
- Ore 15.00 – lezione sulle attività pomeridiane (ad esempio biologia marina, educazione ambientale, geologia, ecc.)
- Ore 15.30 – ci si immerge con la maschera insieme alle guide ambientali per osservare la vita sott’acqua oppure si scende su una spiaggia raggiungibile solo dal mare ad analizzare la vita costiera o ancora per fare trekking, ecc.
- Ore 18.30 – analizziamo quanto fatto durante il giorno compilando il diario di bordo
- Ore 19.30 – iniziano i preparativi per la cena
- Ore 21.00 – chi è di turno sparcchia e lava i piatti
- Ore 21.30 – giochi di ruolo, lezioni pratiche di avvistamento e riconoscimento delle costellazioni, ecc.
- Ore 23.00 – buonanotte!



## Chi siamo

---

L'associazione sportiva "Long John Silver" opera da molti anni nel Parco dell'Arcipelago Toscano con sede all'isola d'Elba. Il nostro staff è costituito da esperti skippers professionisti e guide ambientali che accompagnano i ragazzi in ogni istante della giornata coordinando tutte le attività. Siamo giovani e dinamici, impegnati a fondo nella tutela dell'ecosistema e crediamo che questo si possa fare solo educando le generazioni future. I *Campi del Vento* sono una formula collaudata scelta ogni estate da centinaia di genitori che ci affidano i loro ragazzi in completa sicurezza.

Vantiamo collaborazioni importanti con scuole e istituzioni di tutta Italia. Negli ultimi anni i nostri campi sono stati scelti da Legambiente come CEA (centro educazione ambientale) ed abbiamo partecipato a diversi progetti del Ministero dell'Ambiente. Una panoramica più completa si può ricavare dal nostro sito [www.campidelvento.it](http://www.campidelvento.it)

## Prezzi e dettagli logistici

---

Una settimana di soggiorno sulle nostre barche costa 660 euro. In tale cifra naturalmente sono comprese tutte le attività didattiche, ludiche e motorie, il servizio di pensione completa, il materiale e le attrezzature. Una volta a bordo i ragazzi non hanno bisogno che di qualche euro per un eventuale gelato quando scendiamo a terra!

E' compreso anche tutto il supporto organizzativo che questa esperienza particolare richiede. Forniremo una check list per il bagaglio, tutte le informazioni per i genitori, una copertura assicurativa personale per ogni ragazzo, i recapiti telefonici dello staff, ecc..

## Come contattarci

---

Per avere maggiori informazioni o per prenotare, questi sono i nostri recapiti:

**tel.: (+39) +380 35 111 73**

**email: [info@campidelvento.it](mailto:info@campidelvento.it)**

-----

L'Associazione Long John Silver ha sede all'isola d'Elba, l'indirizzo per scriverci con la posta tradizionale è:



ASD Long John Silver  
Loc. S.Stefano 31  
57037 Portoferraio (LI)

Maggiori informazioni sui *campi del vento* sono disponibili sul nostro sito web ufficiale:



[www.campidelvento.it](http://www.campidelvento.it)